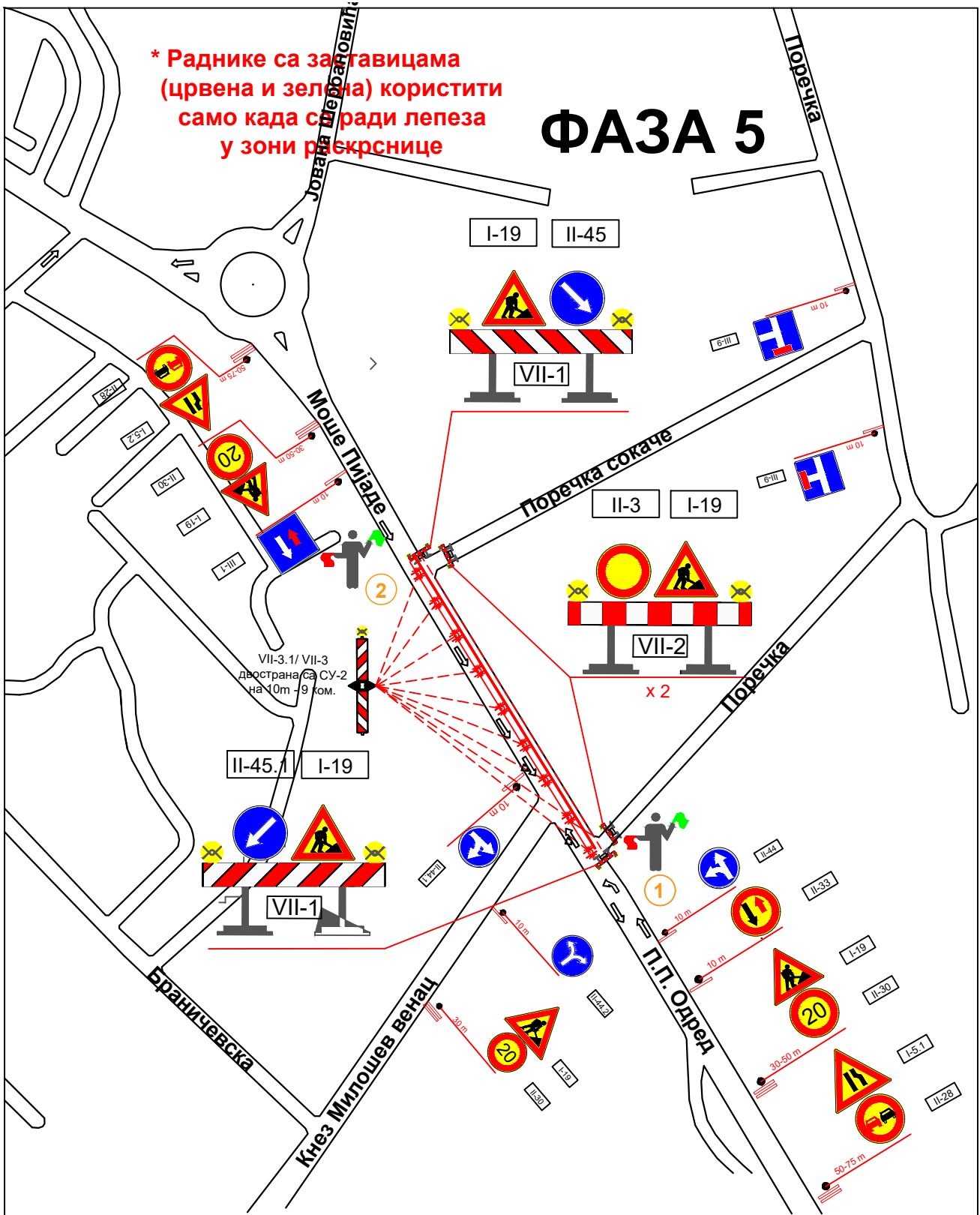



* Раднике са заставицама
(црвена и зелена) користити
само када се ради лепеца
у зони раскрснице

ФАЗА 5



		MILOŠ PAVLOVIĆ PR INŽENJERSKE DELATNOSTI I TEHNIČKO SAVETOVANJE "ROADRUNNER" BEOGRAD Lumeša Mirovanovića 4/3, Beograd		ИВЕСТИТОР : Град Пожаревац, ул. Дринска бр. 2,	
				ОБЈЕКАТ : Улица: Порчка, Пожаревац	
ИМЕ И ПРЕЗИМА ПОТПИС :		ПРОЈЕКАТ : Саобраћајни пројекат привремене саобраћајне сигнализације и опреме за време извођења радова на рехабилитацији улице Порчке у Пожаревцу и делом улице Моше Пијаде, дужине 745 м			
ОДГОВОРНИ ПРОЈЕКАТАНТ	Милош Павловић, мастер.инж.саоб.			БРОЈ ПРОЈЕКТА : 007/2026 - С	
ПРОЈЕКАТАНТ	Милош Павловић, мастер.инж.саоб.			ИЗВОРНИ ПОДАЦИ :	
САРАДНИК				ДАТУМ : Мај, 2026. год.	
ОВЕРА				ЗАМЕНА ЗА :	
РАЗМЕРА :	Назив цртежа : СИТУАЦИОНИ ПЛАН ПРИВРЕМЕНЕ ПИВРЕМЕНЕ САОБРАЋАЈНЕ СИГНАЛИЗАЦИЈЕ ЗА ВРЕМЕ ИЗВОЂЕЊА РАДОВА НА РЕХАБИЛИТАЦИЈИ ДЕЛУ УЛИЦЕ МОШЕ ПИЈАДЕ И ДЕЛУ УЛИЦЕ ПОРЧКА СОКАЧЕ ДО УЛИЦЕ П.П. ОДРАД У ПОЖАРЕВЦУ			БРОЈ ЦРТЕЖА :	